

WORD To GO



*Yasaklı
kelimeleri
kullanma!...*



8+ Yaş
8+ Ages



4+ Oyuncu
4+ Player

ANLAT BAKALIM



OYUNU AMACI

Kartın en üstünde ki **SORU** kelimesinin takımınız tarafından bulunmasını sağlamak!
Yasaklı kelimeleri kullanmayın, yoksa diğer takım oyun düdüğü çalar!

ÖRNEK
“Kim Ders Anlatır?”

ÇOCUK KARTI

VELİ TOPLANTISI
Anne Baba
Öğretmen

Yanlış
Kalem

SILGI

ANNE-BABA KARTI

YOLCU
Seyahat
Bilet
Tren
Gitmek
Otobüs

Polen
Hapşürmek
İlaç
Yemek
Fıstık

ALERJİ

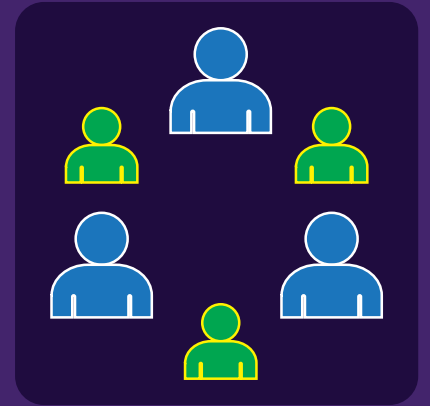
SORU KELİMESİ
Takımınıza anlatmanız gereken kelime.

WORD to GO KELİMELERİ
Kullanmamanız gereken yasak kelimeler. Anne-Baba kartlarında beş, çocuk kartlarında sadece iki Word to Go kelimesi var.

OYUNA HAZIRLIK

1 OYUNCU SAYILARI EŞİT OLACAK ŞEKİLDE, İKİ TAKIMA AYRILIN

Çocuklar ile anne babalar birbirlerine karşı oynamalı! Eğer çocuk sayısı, anne baba sayısından daha fazla ise takımlar karışık oluşturulabilir. Sadece çocukların çocuk kartlarını, anne-babaların da anne-baba kartlarını kullanmaları gerekir. Aynı takımın üyeleri birbirlerinin yanında oturmamalıdır. Şekilde gösterildiği gibi oturursanız karşı takımı daha iyi gözlemleyebilirsiniz.



2 KARTLARI İYİCE KARIŞTIRIN

Yeşil çocuk kartlarını, lacivert anne-baba kartlarından ayırın. Aynı renkteki kartları aynı yöne bakacak şekilde dizin. Oyuna başlamadan önce hangi renkteki kelimeleri anlatacağınıza karar verin. Renkler herhangi bir zorluk seviyesini belirtmemektedir; sadece bir önceki oyunun kelimelerini oynamamanız için size kolaylık sağlar. Bir sonraki oyunda farklı bir renk seçip oynayabilirsiniz. Seçtiğiniz renk altta kalacak şekilde kartları deste yapın ve her kart destesini ait olduğu takımın yanına koyun.

OYUN BAŞLIYOR

Bir takım soruyu bilmeye çalışırken, diğer takım da düdüğü ve kum saatini alır.

ANLATMA SIRASI SİZİN TAKIMA GELİNCE

1 Aranızdan bir anlatıcı seçin. Bu kişi arkadaşlarına soru kelimesini anlatmaya çalışır. Çocuklar, çocuk kartında yazan kelimeyi anlatır. Anne-babalar da anne-baba kartında yazan kelimeyi anlatır.



2 Diğer takım aralarından, Word to Go düdüğünü tutacak ve anlatıcının omzundan karttaki kelimelerine bakacak bir gözetmen seçer. Gözetmen, anlatıcı yasaklı kelimelerden birini kullanırsa ya da kurallardan birini çiğnerse düdüğü çalar!



3 Gözetmen oyunu başlatmak için kum saatini çevirir. Anlatıcı, en üstteki kartı çeker. Soru kelimesini, altında yazan yasaklı kelimeleri kullanmadan anlatmaya çalışır.

- Takımının doğru tahmin ettiği karttan bir deste yapar.
- Pas geçtiği veya kuralları çiğnediği için düdük çalınan kartları başka bir deste yapar.
- Süre bitene kadar kart çekmeye ve yeni soru kelimelerini takımına anlatmaya devam eder.



4 Süre sona erince anlatmayı bırakır. Takımınızın sırası sona erer. Elindeki kartı anlatması yarım kalmışsa o kartı destenin en altına geri koyar.

- Takımınız doğru tahmin ettiği her kart için bir puan kazanır.
- Pas geçilen veya düdük çalınan her kart için karşı takım bir puan kazanır.

5 Şimdi sıra diğer takımda!

NOT: Her turda takımınız için farklı bir anlatıcı seçin.

OYUNUN KAZANANI

Oyuna başlamadan önce her bir oyuncunun kaç kez anlatıcı olacağını, kaç tur oynayacağınıza kararlaştırın. Oyunun sonunda en çok puana ulaşan takım oyunu kazanır.

NE ZAMAN DÜDÜK ÇALINIR ?

Anlatan oyuncu aşağıdaki kurallardan birine uymadığında düdüğü çalın!

Kartın üzerinde yazılı kelimelerin herhangi bir bölümü kesinlikle ipucu olarak kullanılamaz. (Örneğin soru kelimesi 'Havaalanı' ise "hava" veya "alan" diyemezsiniz)

Kartın üzerinde yazılı herhangi bir kelimedenden türetilen kelimeler ipucu olarak kullanılamaz.

Örneğin Word to Go kelimeleri arasında "yazmak" varsa "yazi" veya "yazar" diyemezsiniz.

El kol hareketi yapamazsınız.

Ses ya da ses efektleri yapamazsınız.

Soru kelimesinin ses veya kâfiye bakımından benzediği kelimeler ipucu olarak kullanılamaz.

Örneğin "Kefâl"i anlatmak için "Kefile benziyor" diyemezsiniz.

Eğer açılımları karttaki kelimelerden biriye veya bu kelimelerden türetilmişse kısaltmalar kullanılamaz. Örneğin "televizyon" yerine "TV" diyemezsiniz.

